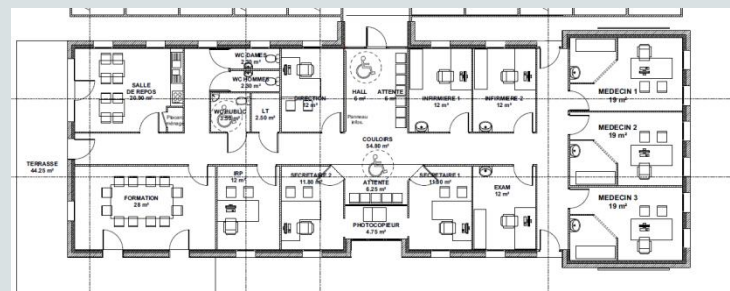
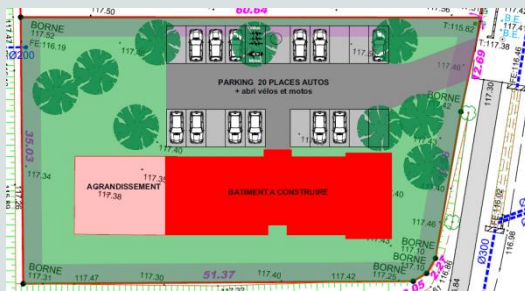


FABRE

Architecte

BUREAUX DU PRISSM LABASTIDE CEZERACQ

Construction d'un immeuble de bureaux (médecine du travail)



Maître d'Ouvrage :
PRISSM
Mandataire : S.E.P.A.



Maîtrise d'Œuvre :
• Architecte : Vincent FABRE

Programme des travaux :

- 10 bureaux et cabinets médicaux
- 1 salle de réunions
- Vestiaires sanitaires
- Salle de repos, salle à manger
- Locaux de service

Surface bâtie : 300 m²

Livraison: fin 2019

Montant : 350 000 €