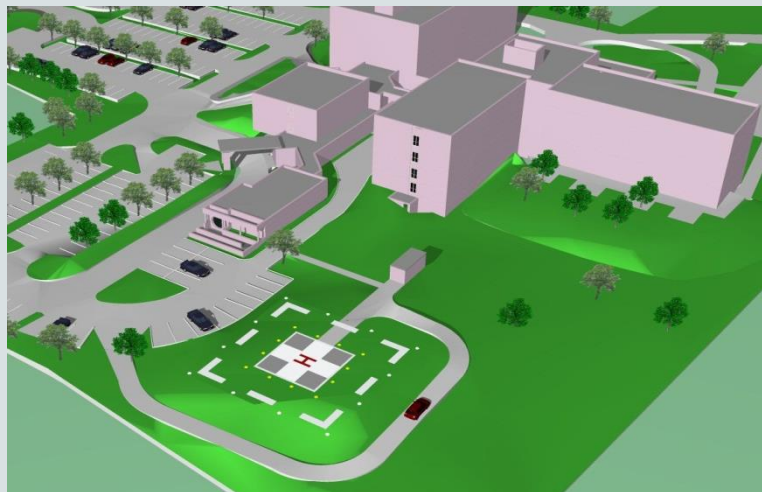


**FABRE**

Architecte

## HOPITAL D'OLORON-SAINTE-MARIE



### Divers travaux dans le Centre Hospitalier d'Oloron-Sainte-Marie

**Maître d'Ouvrage :**  
Centre Hospitalier d'Oloron-Sainte-Marie

**Maîtrise d'Œuvre :**

- Architecte : Vincent FABRE
- BET structure : OSZUST
- BET fluides : ENERGECO
- CSPS et OPC : LABADIOLLE

**Programme des travaux :**

- Nouvelle entrée du C.H.
- Service des urgences
- Services des admissions
- Cuisine et salles à manger
- Service stérilisation
- Bâtiment pour le scanner
- Bâtiment pour les archives
- Hélistation

**Surface bâtie :**  
2 000 m<sup>2</sup> aménagés environ