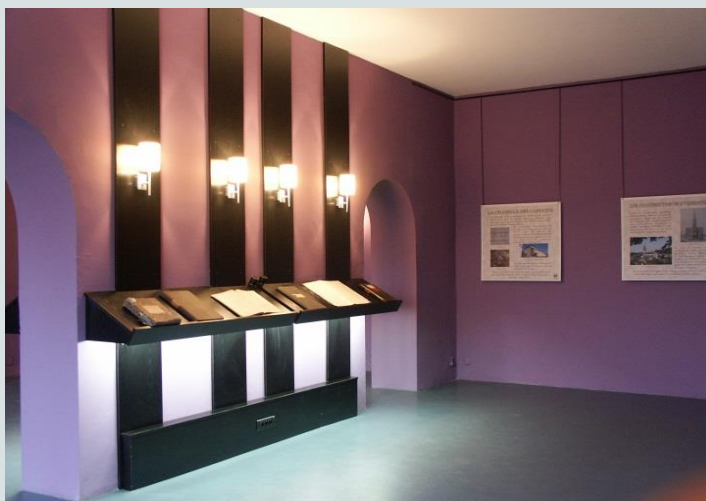


**FABRE**

Architecte

## MUSEE D'ART SACRE XIXe A OLORON-SAINTE-MARIE



**Aménagement d'un musée d'Art Sacré du XIXe siècle dans la crypte Notre-Dame à Oloron-Sainte-Marie**

**Maître d'Ouvrage :**  
Commune d'Oloron-Sainte-Marie

**Maîtrise d'Œuvre :**

- Architectes : Vincent FABRE
- OPC-SPS : Henri LABADIOLLE
- Scénographie : JP. HAURE

**Programme des travaux :**

- 3 salles d'exposition
- Bureau
- Dépôt-réserve d'oeuvres
- Sanitaires

**Surface bâtie :**  
250 m<sup>2</sup> aménagés